

備蓄品・非常持出品

以下を参考に、いざという時のために必要な備蓄品を用意しておきましょう。また、非常持出品をそろえ、いつでも持ち出せるように日頃から準備しておきましょう。

★備蓄品

- トイレトーパー・ウエットティッシュなど
- 給水ポリタンク
- 水のいらないシャンプー
- ペットのえさ
- ホイッスル (救援時に使用)
- モバイルバッテリー
- 乾電池
- カセットコンロ
- ランタン
- ハザードマップ
- 携帯トイレ
- ビニール袋
- ラップ
- 軍手
- ガムテープ
- ロープ
- 工具セット
- 発電機 (停電の時に役立つ)

一酸化炭素中毒に注意
屋内はもちろん屋外でも換気の悪い所では絶対に使用しないでください。

★冬に必要なもの

- ポータブルストーブ
- 寝袋
- 防寒保温シート
- カイロ
- 新聞紙
- 段ボール
- 毛布

★非常持出品

- リュックサック
- 食糧品・飲料水(3日分)
- マッチ・ローソク
- 懐中電灯・電池
- ヘッドライト
- 携帯ラジオ
- 筆記用具
- 缶切り・栓抜き・ナイフ
- 貴重品・身分証明書 (運転免許証・健康保険証など)
- 救急医療品・常備薬・お薬手帳
- 粉ミルク・哺乳瓶・おむつ・母子手帳
- 生理用品
- スリッパ
- メガネ
- 衣類・着替え
- レジャーシート

★車に積んでおくとよいもの

- バッテリーケーブル
- 軍手
- 毛布
- けん引ロープ
- 長靴
- シガーソケット充電器
- スノーブラシ
- スコップ
- タイヤチェーン

日頃からの備え

👉 家族で話し合う

日頃から災害時の対応について家族で話し合い、ばらばらにいたときの避難先や待合せ場所など確認し「家族の連絡先(裏表紙)」に記入しておきましょう。



👉 危険箇所・避難経路を確認

『防災ハザードマップ』で自分の家や住んでいる地区、通勤・通学している地区の危険箇所・避難経路を日頃から確認しておきましょう。



👉 要配慮者への声かけや手助け

日頃から高齢者や障がい者などの要配慮者へ声をかけたり、近所に要配慮者がいないか確認し、いざという時に手助けができるように準備しておきましょう。



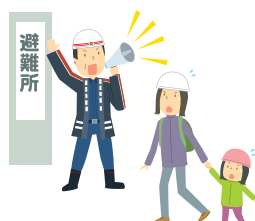
👉 備蓄品などを準備

『防災ハザードマップ』を参考に、備蓄品をそろえ、非常持出品をいつでも持ち出せるように準備しておきましょう。



👉 各種災害の行動を確認

災害別に発生時の対応は異なります。日頃から『防災ハザードマップ』を確認して、どの災害でも速やかに避難できるように準備しておきましょう。



👉 避難場所を確認

災害別の避難先を確認し「わが家の避難場所(裏表紙)」に記入しておきましょう。
※災害によっては使用できない避難場所があります。



👉 地域で話し合う

日頃から町内会や自主防災組織など地域で話し合っておきましょう。災害発生時の緊急避難や救出救助などの助け合いが減災につながります。



👉 [防災・安心メールさろま]への登録

佐呂間町では、防災等に関する情報をいち早くお届けするため、メール配信サービスを行っています。ぜひ、登録ください。(①または②)
①右のQRコードに空メールを送信する
②bousai.saroma-town@v-vnet.jpに空メールを送信する

