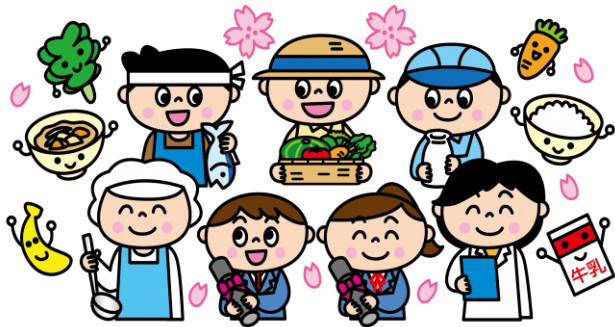


# 給食だより

令和6年3月  
佐呂間町学校給食センター  
発行者：栄養教諭

少しずつ寒さもやわらぎ、待ちに待った春はすぐそこまできています。さて、今年度も残りわずかとなりました。給食が栄養となって、心も体も健やかに大きく成長してほしいという願いをもって日々、給食業務に携わっていますが、思い出に残っているメニューはあるのでしょうか？これから先も楽しくすごした給食の時間が、みなさんを支える思い出になるといいな、と思っています。

## ご卒業おめでとうございます



「食べる」というのは、動物や植物など、いろいろな生き物の命をいただくことです。その命をつないで、私たちは「生きる」ことができます。また、多くの人の支えがあって「食べる」ことができます。これからも感謝の気持ちを忘れずに、「食べる」ことを大切にしてください。

## 給食時間を振り返ろう 「食育」チェックシート

この1年の給食時間を振り返り、できたことに○を付けましょう。

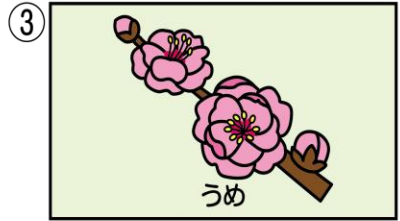
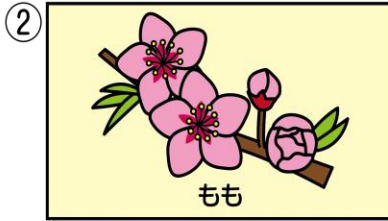
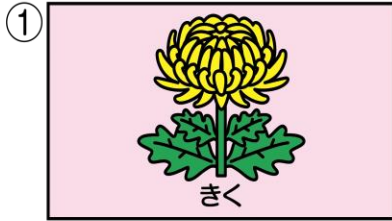
<p>給食の前に手をきれいに洗えた</p>	<p>給食当番の身支度をきちんとできた</p>	<p>食事のあいさつを心を込めて言えた</p> <p>いただきます</p>
<p>食器を正しく並べることができた</p>	<p>お箸を正しく持ち、上手に使うことができた</p>	<p>よくかんで味わって食べることができた</p>
<p>地域の産物や食文化を知ることができた</p>	<p>なんの何個○がついたかな？ これからも○がたっくんつくように、意識してみよう！</p>	<p>バランスのよい食事の組み合わせがわかった</p> <p>牛乳・乳製品</p> <p>くだもの 果物</p> <p>しゅうじい 主菜</p> <p>しゅうじやく 主食</p> <p>ふくさい 副菜</p>

裏面には「ひな祭り3択クイズ」があります。チャレンジしてみてね！

# ひな祭り 3 択 クイズ



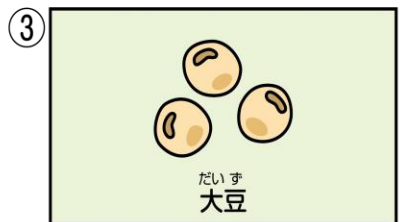
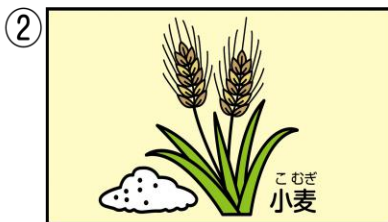
**Q1** 3月3日のひな祭りは、「○○の節句」とも呼びます。○に入る言葉は?



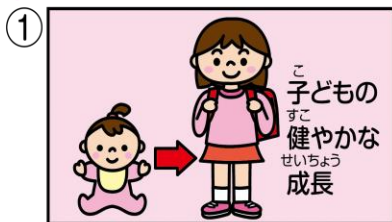
**Q2** ひな祭りにお供えするひしもちの色は、何を表しているでしょう?



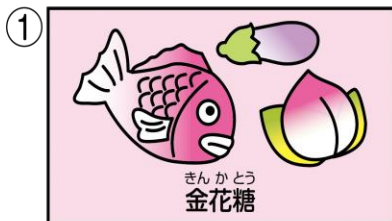
**Q3** ひなあられは、おもに何からできているでしょう?



**Q4** ひな祭りに食べられる料理には、どんな願いがこめられているでしょう?



**Q5** 愛知県でひな祭りに供えられているお菓子はどれでしょう?



Q1 = ② (雪を白、新芽を緑、桃の花を赤・ピンクで表す) Q3 = ① (うるち米から作るポン菓子や、もち米から作るあらねなどがある) Q4 = ① (特に女の子の健やかな成長を願って、ちらしずしやハヤシリの潮汁が作られる) Q5 = ② (①は石川県金沢市、③は香川県で、ひな祭りに供えられている伝統的なお菓子)