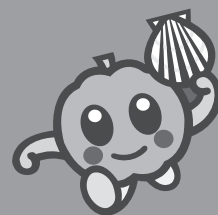


SAROMA2015



まちのしごと



写真：今年2月の除排雪作業

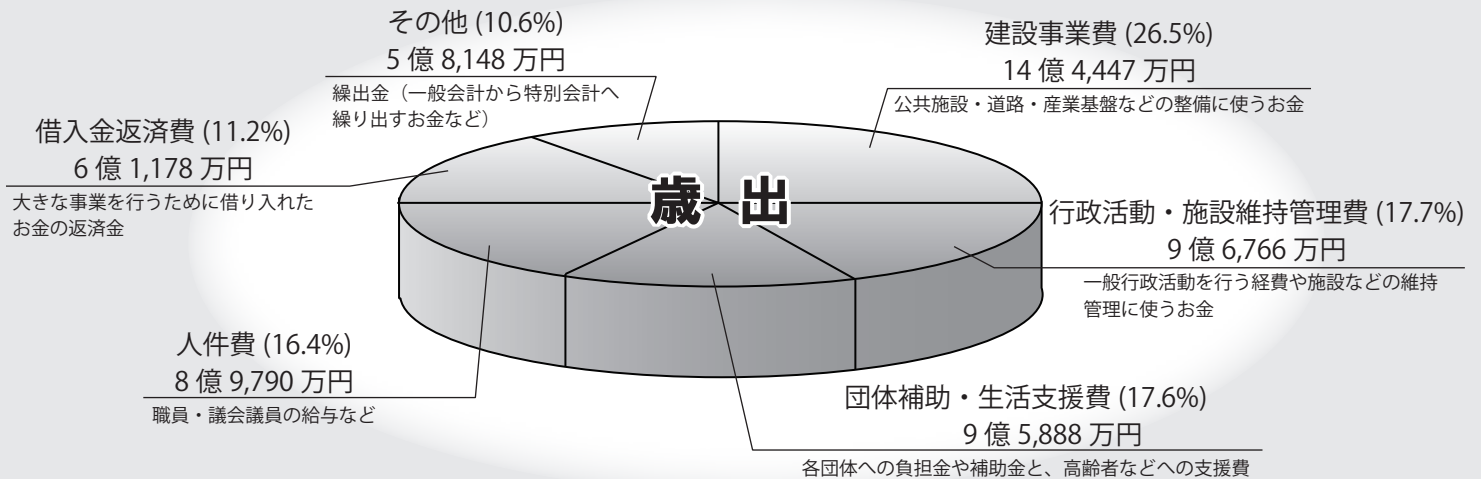
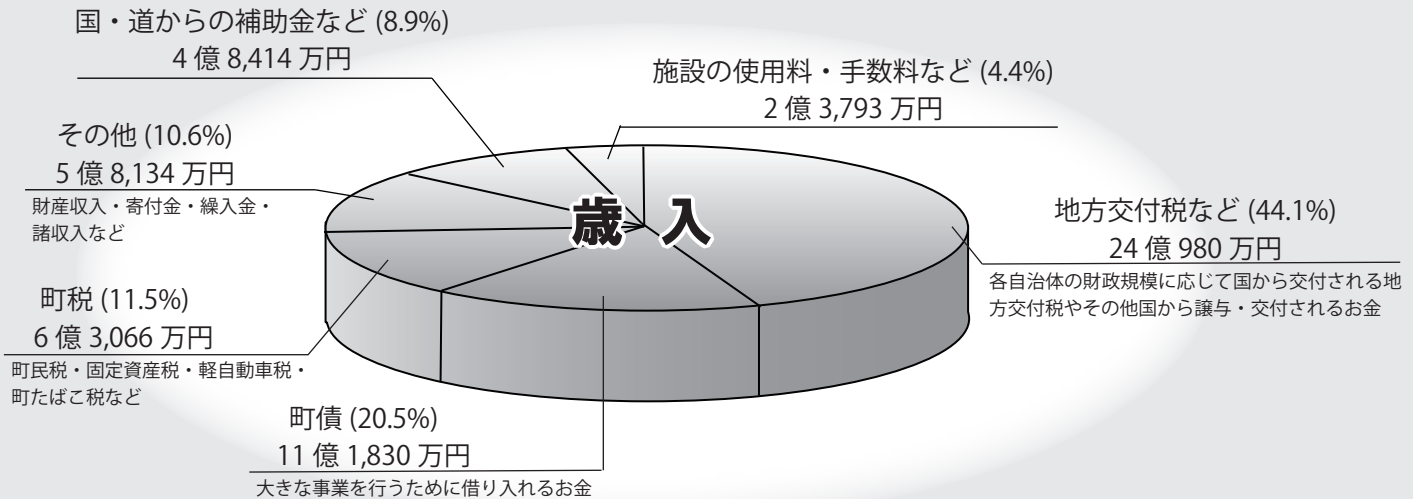
平成27年度予算総額 78億7,440万円

一般会計予算総額は、54億6,217万円（対前年比 0.03%増）となり、2カ年で実施されている「クリニックさろま」整備事業が完了する年であり、本年12月の新たな診療所での診療開始に向け、準備が進められています。

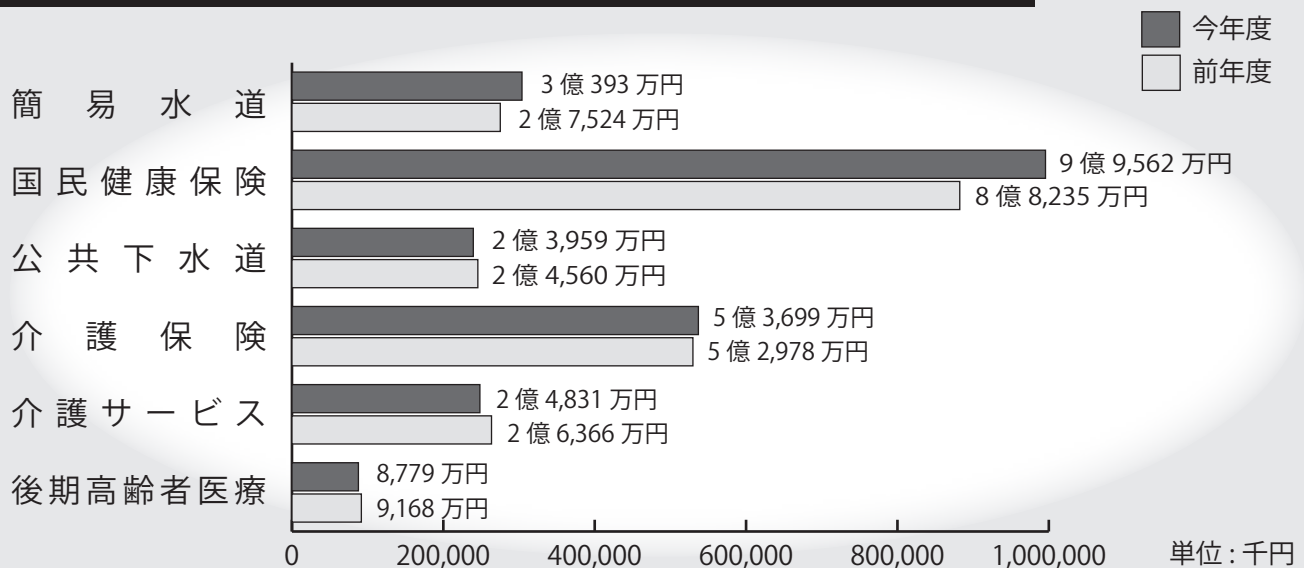
また、6つの特別会計予算総額は、24億1,223万円（対前年比 5.4%増）となり、会計ごとの増減の主な要因としては、簡易水道特別会計では若佐簡易水道区域拡張事業の本格的実施による増加、国民健康保険特別会計では国民健康保険制度の改正による増加、介護サービス特別会計では特別養護老人ホーム屋上防水改修工事の終了による減少などが挙げられます。

平成27年度 予算

一般会計予算総額 54億6,217万円



特別会計予算総額 24億1,223万円



平成27年度 事業

※事業については、主なものを抜粋し、掲載しています。
※◎印の事業名と金額は、●印の事業金額の内数です。

まちづくり

～心豊かで快適な暮らしを支えるまちをめざして～

町民参加のまちづくり

- 文化・芸術活動、地域間交流や人材育成など、まちづくりの振興を図る取組みを行う団体や個人に対して、事業費を助成します。(子ども達のヨロン島研修他) ----- 1,726 千円
- 広報誌発行に係る経費です。----- 4,545 千円
- 地域活動を促進するため、各自治会や集会施設の運営費と施設整備費を助成します。また、地域内にある防犯灯の修理代や電気代を負担します。----- 19,793 千円
◎地区集会施設整備費補助金 3,186 千円
- コミュニティセンター施設の維持管理を行います。----- 15,190 千円



広 域 交 流

- 管内の空港、国道などを整備促進するための広域期成会に対する負担金のほか、東京サロマ会などとのふるさと交流を推進します。また、北海道日本ハムファイターズの選手2名に町の応援大使としてPR活動をしていただきます。----- 3,531 千円
◎佐呂間町応援大使事業実行委員会補助金 1,500 千円【新規】
- パーマ市で行われる姉妹都市提携35周年記念式典に参加し、さらなる友好関係を推進します。----- 4,880 千円

行 財 政 改 革

- 行政情報システムの管理、運用に係る経費です。また、社会保障・税番号制度の導入などに伴い、基幹システムの改修・更新を推進し、住民サービスの向上を図ります。----- 51,098 千円
◎北海道自治体情報システム協議会負担金(行政システム改修事業) 11,949 千円

生 活 環 境

- 家庭から排出されるごみの収集や処理を行います。また、遠軽地区3町で共同運営している遠軽町清掃センターの老朽化に伴う施設更新や、遠軽地区広域組合で計画しているごみ焼却施設建設に係る経費の本町分を負担します。----- 143,039 千円
◎一般廃棄物処理業務委託料 19,782 千円 ◎遠軽町ごみ焼却施設維持管理費負担金 26,724 千円
◎遠軽地区広域組合負担金(ごみ焼却施設建設工事分) 83,497 千円
◎廃棄物最終処分場埋立計画策定業務委託料 1,242 千円
- リサイクル資源の収集運搬や分別作業を行い、ごみの減量化を図ります。----- 30,490 千円
◎リサイクル資源分別収集運搬業務委託料 20,900 千円
- 家庭から汲み取りした、し尿を処理する広域組合衛生センターの施設維持管理費・改修費に係る本町分を負担します。----- 22,667 千円
- 墓地や火葬場の維持管理を行います。----- 8,387 千円
◎サロマ斎場誘引排風機改修工事 3,348 千円【新規】
- 各公園施設の維持管理を行います。----- 3,380 千円
- 公営住宅の維持管理を行い、入居されている方々の生活環境の維持に努めます。----- 52,304 千円
◎公営住宅屋根塗装工事 1,674 千円【新規】
◎西富団地外壁等改修工事 42,704 千円



水 道

- 簡易水道施設の維持管理を行い、安全な飲用水の提供に努めます。----- 303,925 千円
- ◎量水器検漏改良工事 17,637 千円 ◎若佐簡易水道区域拡張事業 36,669 千円
- ◎佐呂間給水区導水管布設替工事 32,280 千円 ◎借入金返済費 87,404 千円



下 水 道・し 尿 処 理

- 生活環境の改善や自然環境の保全を目的とし、下水道や漁業集落排水整備地区以外の地区において合併処理浄化槽を設置する家庭に助成します。----- 4,339 千円
- 下水道管理センターや漁業集落排水終末処理場などの維持管理や汚水処理に係る経費です。----- 239,595 千円
- ◎特定環境保全公共下水道事業 57,102 千円 ◎借入金返済費 93,286 千円

安 全 な 生 活

- 交通安全対策を図ることにより、事故を未然に防止します。----- 2,715 千円
- 河川の維持補修と管理を行い、洪水対策に努めます。----- 8,874 千円



交 通 網 の 整 備

- ふれあいバスの運行や関係施設の維持管理を行います。----- 83,793 千円
- 除雪車両を更新し、迅速かつ安全な町道除雪作業を行います。----- 33,031 千円
- ◎建設機械購入事業 33,031 千円
- 町道の維持管理を行い、安全で快適な通行に努めます。----- 101,718 千円
- ◎富士1号道路落石防止整備工事 1,836 千円 ◎幌岩浪速間道路外法面補修工事 2,000 千円
- ◎中園啓生10線道路舗装補修工事 3,000 千円 ◎浜佐呂間川沿道路舗装補修工事 4,500 千円
- ◎町道舗装修繕計画策定事業 6,000 千円【新規】
- 道路の凍上などにより車道の傷みが激しく、通行に支障が出ている道路の全面改良舗装を行います。----- 133,500 千円
- ◎若里基線道路整備事業 70,000 千円
- ◎若佐保育所前道路整備事業 35,000 千円
- ◎佐呂間西富団地道路整備事業 28,500 千円



産業振興

～豊かな自然と人が共存する産業をめざして～

農 業

- 農地の移動転換や農業者年金への加入促進を図ります。----- 5,775 千円
- 農用地・水路・農道など地域資源の保全・維持管理のための共同活動に対する支援や、電牧設備を設置した農家の方への助成、農業経営資金借入に係る利子補給など、農業経営の安定化を図ります。----- 68,070 千円
- ◎多面的機能支払交付金事業 61,089 千円
- ◎農業経営基盤強化資金利子補給費補助金 4,036 千円
- 公共牧場では酪農家から牛を預かり、牧場への放牧により個体を大きくし、足腰が強く健康な牛を育てます。これにより、乳量の増量や牧場内での受胎率が高くなることを期待し、生産コストや牛の管理労力などの軽減効率化を図ります。----- 26,893 千円
- 農業労働の環境改善を図るため、佐呂間町酪農ヘルパー利用組合の事業運営費を助成します。----- 3,000 千円
- 畜産環境整備リース事業にて整備した施設に対して、本人償還分の一部を助成します。1,480 千円



- 農業生産基盤整備として区画整理、土地改良（暗渠排水など）を行い、生産環境基盤整備にて老朽化した営農用水施設整備を実施し、家畜・畑作用水や生活水の安定供給を図ります。また、地区内に存在する重粘土対策の整備改良を進め、酪農生産基盤の強化を図ります。----- 115,822 千円
◎道営畑地帯総合整備事業 90,583 千円 ◎道営草地整備事業 25,040 千円
- 農業用排水路の維持管理経費です。----- 2,492 千円

林 業

- 有害鳥獣による農林業被害と人的被害を未然に防止し、町民の暮らしと安全を守るために駆除を実施します。----- 11,027 千円
- 佐呂間町森林整備計画に基づく民有林事業推進のため、民有林人工造林推進事業及び野そ駆除事業に対して助成し、森林整備を促進します。----- 11,376 千円
◎民有林人工造林推進事業費補助金 8,070 千円
- 健全な森林の育成を目指すため、町有林を計画的に整備します。----- 44,283 千円
◎町有林素材生産事業 15,441 千円 ◎町有林保育事業 17,988 千円
◎町有林造林事業 6,439 千円

水 産 業

- サロマ湖の環境保全をはじめ、漁業活動の効率化と安全性の向上を図ります。----- 3,765 千円

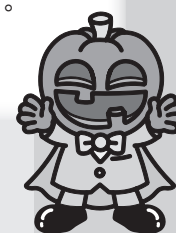
商 工 業

- 商工業の振興と安定を図るため、商工会が行う振興対策や後継者の方々が行う各種活動に対して支援します。----- 11,492 千円
◎商工会運営費補助金 9,192 千円
◎トーヨータイヤ販売促進事業補助金 2,150 千円
- 町内中小企業の事業運営の円滑化を図るため、事業資金融資制度を創設し、借入利子などに対して助成します。----- 1,887 千円
- 町民健康菜園の管理や広域組織加入による商工業支援、消費者トラブルを防止するための情報提供、非正規労働者の就労支援などを行い、商工業の振興・発展を図ります。----- 1,136 千円



観 光

- 観光パンフレットなどによるサロマ湖観光の宣伝を行い、観光客の増加を目指します。また、観光物産協会の運営費を助成し、観光客の受入体制の整備や各種PR事業を行います。----- 9,352 千円
- サロマ湖や幌岩山周辺の観光関連施設の維持管理を行います。----- 4,606 千円
- 道の駅と周辺施設の管理運営を委託し、民間主導による観光・物産の展開を図ります。また、道の駅連絡会に加入することにより、各地の道の駅との情報交換やスタンプラリー事業へ参加します。----- 11,349 千円
- シンデレラ夢まつりを支援し、町の活性化と観光振興を図ります。---- 2,006 千円



社会福祉

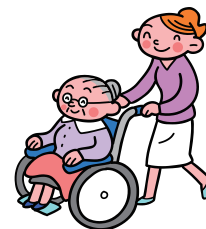
～ふれあいとやすらぎのある社会をめざして～

地 域 福 祉

- 各福祉団体の運営費や活動費を助成し、福祉の向上を図ります。----- 28,820 千円
◎民生委員協議会運営費補助金 3,000 千円 ◎社会福祉協議会運営費補助金 25,530 千円

高 齢 者 福 祉

- 社会福祉協議会などが実施している高齢者に対する生活支援・訪問介護事業などに対して助成します。また、高齢者の日常生活を支援します。----- 30,032 千円
 ◎ホームヘルプサービス事業運営費補助金 7,472 千円 ◎外出支援サービス委託料 6,091 千円
 ◎高齢者緊急通報事業委託料 1,411 千円 ◎在宅介護支援センター業務委託料 10,753 千円
- 特別な事情により居宅での生活が困難な方が、養護老人ホームに入所する費用を負担します。----- 5,092 千円
- 老人クラブ連合会への助成や在宅介護支援センターで使用している車両の維持管理を行います。----- 1,454 千円
 ◎老人クラブ連合会運営費補助金 1,223 千円
- 老人福祉センターを社会福祉協議会に委託して運営します。---- 12,655 千円
- 屋内ゲートボール場を社会福祉協議会に委託して運営します。--- 2,170 千円
- 介護保険は、すべての被保険者が納める保険料と国・道・町からの公費を財源にしています。被保険者の方ができるだけ介護や支援が必要とならないように予防するサービスや、介護や支援が必要となった被保険者には介護サービスを提供することで、被保険者自身とその家庭を支援します。また、地域包括支援センターでは、高齢者の皆さんが安心して生活できるための相談や支援を行います。
 ----- 536,994 千円
 ◎居宅介護サービス給付費 268,221 千円 ◎施設介護サービス給付費 187,675 千円
 ◎居宅介護サービス計画費 18,057 千円 ◎特定入所者介護サービス給付費 22,635 千円
- 特別養護老人ホームでは、介護を常時家庭で受けることが困難な方（施設入所）や、一時的に困難な方（短期入所生活介護・介護予防短期入所生活介護）の介護サービスを提供します。----- 248,307 千円
 ◎特別養護老人ホーム窓台及び窓カウンター修繕 1,147 千円



障 が い 者 福 祉

- 難病や腎機能障がいの方が、通院などに必要な費用を支援します。----- 3,969 千円
- 障がい者、障がい児が社会生活を営むための支援にかかる費用を支援します。また、施設入所の費用や居宅での介護費用、日常生活用具や補装具購入の費用、就労を継続するための費用などを支援します。
 ----- 162,597 千円
 ◎障がい者自立支援費 159,439 千円

児 童 福 祉

- 中学 3 年生までの子どもがいる世帯に対して、国が定める手当てを支給します。----- 74,916 千円
- 佐呂間、若佐、浜佐呂間各保育所を運営します。また、保育所通所バス利用以外の遠距離通所世帯に対して、通所費用を一部負担します。----- 39,127 千円
- 子育て家庭への支援活動の拠点である子育て支援センターを運営します。----- 2,387 千円

保 健 医 療

- 重度の障がいを持った方々の医療費の一部を助成します。----- 10,684 千円
- ひとり親世帯の医療費の一部を助成します。----- 4,673 千円
- 中学 3 年生までの子どもにかかる医療費を助成します。----- 20,832 千円
- 遠軽地区 3 町の第二次救急医療体制（患者の転送など）にかかる運営費の本町負担分です。
 ----- 4,148 千円
 ◎病院群輪番制病院運営事業補助金 3,014 千円
- 3 歳までの乳幼児健診や発達支援、妊婦健診に対して助成します。----- 6,585 千円
- 定期予防接種の実施や、インフルエンザ、おたふくかぜ、肺炎球菌などの任意予防接種費用を全額または一部助成します。----- 11,080 千円
- 健康診査料やがん検診料を一部負担します。----- 11,924 千円
- 若佐歯科診療所の運営を委託します。----- 51,280 千円



- 町内唯一の個人診療所を継承した町立へき地診療所「クリニックさろま」を新築し、将来に渡って継続した医療環境の整備を行い、安心して暮らせるまちづくりを進めます。----- 915,964 千円
 - ◎クリニックさろま新築工事（継続、追加分含む） 602,741 千円
 - ◎クリニックさろま外構工事 7,787 千円 ◎道路改良事業（測量調査、工事） 26,000 千円
 - ◎クリニックさろま移転業務委託料 2,893 千円 ◎医療機器等購入費 138,604 千円
 - ◎クリニックさろま運営費負担金 120,000 千円
- 国民健康保険は、国・道・町からの公費や被保険者の納める国保税を財源として運営しています。病気やケガの時に安心して病院にかかれるよう、医療費の一部給付・高齢者医療に対する支援金・介護保険事業への納付金の拠出などを行います。----- 995,622 千円
 - ◎入院や通院などの医療費の一部を国民健康保険から医療機関などに支払います。：507,974 千円
 - ◎医療費が高額になる方の自己負担を軽減します。：61,989 千円
 - ◎出産一人に対して42万円を出産育児一時金として給付します。：6,720 千円
 - ◎40歳から64歳までの介護給付費の一部を国民健康保険から給付します。：56,688 千円
 - ◎後期高齢者制度に対する支援を行います。：106,137 千円
 - ◎40歳以上75歳未満の方を対象にした特定健康診査を行います。：4,404 千円
- 後期高齢者医療制度は、高齢者の方の医療をみんなで支えあう健康保険制度で、運営する広域連合へ保険料などを負担します。----- 87,789 千円



教育文化

～こころを育む魅力ある教育をめざして～

学 校

- 教職員住宅の維持管理を行います。----- 5,185 千円
 - ◎教員住宅外壁・屋根塗装工事 4,439 千円
- 小中学校と周辺施設の環境整備や維持管理を行います。----- 24,302 千円
 - ◎小中学校非構造部材等耐震化工事 4,299 千円【新規】
- 小学校の適正な管理により、児童の活発な活動のための環境整備を行います。----- 43,857 千円
 - ◎佐呂間小学校職員トイレ改修工事 1,188 千円【新規】
 - ◎浜佐呂間小学校シャワールーム設置工事 1,005 千円【新規】
- 中学校の適正な管理により、生徒の活発な活動のための環境整備を行います。----- 55,749 千円
 - ◎佐呂間中学校外壁塗装工事 30,348 千円【新規】
 - ◎佐呂間中学校旧特別教室棟改修工事 8,759 千円【新規】
- 本町と姉妹都市であるアラスカ州パーマ市の各学校と町内各学校との姉妹校交流を推進します。----- 1,932 千円
- 学校給食センターの管理運営を適正に行い、安全安心な給食の提供に努めます。----- 66,178 千円
 - ◎調理配送業務委託料 17,928 千円



人 づ く り

- 様々な年齢層に対応した各種社会教育事業を展開し、町民の方々の学習活動を支援します。----- 4,193 千円
- 社会体育事業を実施し、スポーツの普及に努めます。----- 3,562 千円
 - ◎サロマ湖100kmウルトラマラソン負担金 3,000 千円
- 各種社会体育事業にかかる経費の負担や各社会体育団体を支援します。また、町内スポーツ団体や個人の全道・全国大会への参加費用を助成します。----- 3,029 千円



学 習 支 援

- 町民センター、図書館、町体育館、武道館・温水プールなどの社会教育施設の環境整備や維持管理を行います。----- 29,702 千円
◎ 教育施設管理等業務委託料 26,046 千円
- 町民の文化活動などの中核施設である町民センターの維持管理を行います。----- 9,599 千円
- パークゴルフ場や総合グラウンドなどの屋外体育施設を安全に利用できるよう管理運営します。----- 6,980 千円
- 体育館を安全に利用できるよう施設の維持管理を行います。----- 6,750 千円
- スキー場のリフトやゲレンデ整備、管理棟の維持管理を行います。---- 4,323 千円
- 図書館を便利で快適に利用できるよう施設の維持管理を行います。---- 6,221 千円
- 図書の購入をはじめ、各種図書館事業を行います。----- 6,154 千円
- スイミングスクールをはじめ、武道館などを利用した健康運動教室を開催し、町民の方々の健康維持・増進と体力の向上を図るための事業を行います。また、武道館・温水プールの維持管理を行い、快適かつ安全に利用できるよう努めます。----- 30,102 千円



文 化

- 各種社会教育事業にかかる経費負担や各社会教育団体を支援します。----- 7,483 千円
◎ 佐呂間町芸術文化事業費補助金 2,500 千円

■ 国・道 が 行 う 事 業 ■

◎ 国（網走開発建設部）が行う事業

- 第4種サロマ湖漁港整備事業～第1湖口の調査及び第2湖口の調査・整備
～サロマ湖漁港水産物供給基盤機能保全事業

◎ 道（網走建設管理部）が行う事業

- 留辺蘂浜佐呂間線の橋梁整備工事～共立地区（錦橋：橋梁下部工）
- 佐呂間別川の河川改修工事～富丘地区（掘削工、護岸工）
- 小野の沢川の河川改修工事～仁倉地区（用地確定、築堤工）
- 仁倉川の河川改修工事～仁倉地区（植生工）
- 佐呂間別川の応急対策工事～栄地区（樋門吐口改築）

SAROMA2015 まちのしごと

発 行 佐呂間町

北海道常呂郡佐呂間町字永代町3番地の1
<http://www.town.saroma.hokkaido.jp/>

編 集 佐呂間町役場 企画財政課 計画係

Tel 2-1214 / Fax 2-3368

e-mail:kikaku@town.saroma.hokkaido.jp

